



# คู่มือการปฏิบัติงาน

งานนโยบายและแผน



ของ

**นางสวณ หีบแก้ว**

นักวิเคราะห์นโยบายและแผนชำนาญการ

กลุ่มนโยบายและแผน

สำนักงานเขตพื้นที่การศึกษาประถมศึกษาสกลนคร เขต ๓

สำนักงานคณะกรรมการการศึกษาขั้นพื้นฐาน

กระทรวงศึกษาธิการ



ประเภทเอกสาร : คู่มือขั้นตอนการดำเนินงาน  
ชื่อเอกสาร : งานวิเคราะห์และพัฒนานโยบาย  
ทางการศึกษา

## 1. ชื่องาน (กระบวนงาน)

งานวิเคราะห์และพัฒนานโยบายทางการศึกษา

## 2. วัตถุประสงค์

เพื่อศึกษา วิเคราะห์ วิจัย นโยบายการจัดการศึกษาของหน่วยงาน ผลการดำเนินงานการวิจัยที่เกี่ยวข้องกับการพัฒนาคุณภาพการจัดการศึกษา เพื่อพัฒนาการกำหนดนโยบายทางการศึกษาที่สอดคล้องกับทิศทางการจัดการศึกษา การพัฒนาประเทศ สังคม ชุมชนในท้องถิ่น เหมาะสมกับสภาพปัญหา ความต้องการ และบริบทของแต่ละพื้นที่

## 3. ขอบเขตของงาน

3.1 วิเคราะห์และพัฒนานโยบายทางการศึกษาของสำนักงานเขตพื้นที่การศึกษา

3.2 ส่งเสริม สนับสนุนการนำนโยบายจุดเน้น ไปสู่การปฏิบัติในระดับสำนักงานเขตพื้นที่การศึกษาและสถานศึกษา

## 4. คำจำกัดความ

พัฒนานโยบาย หมายถึง การดำเนินงานเพื่อศึกษา กำหนด นโยบายการจัดการศึกษาของหน่วยงาน ที่สอดคล้องกับทิศทางการจัดการศึกษา การพัฒนาประเทศ สังคม ชุมชนในท้องถิ่น ที่เหมาะสมกับสภาพปัญหา ความต้องการ บริบทของแต่ละพื้นที่

## 5. ขั้นตอนการปฏิบัติงาน

5.1 วิเคราะห์ทิศทางและหรือยุทธศาสตร์ กลยุทธ์ ระดับชาติ กระทรวงศึกษาธิการ สำนักงานคณะกรรมการการศึกษาขั้นพื้นฐาน และจังหวัด รวมทั้งหน่วยงานที่เกี่ยวข้อง

5.2 ศึกษาผลการดำเนินงานหรือการวิจัยที่เกี่ยวข้องกับการพัฒนาสำนักงานเขตพื้นที่การศึกษา

5.3 วิเคราะห์ผลการจัดการศึกษาทั้งด้านปริมาณและคุณภาพของสำนักงานเขตพื้นที่การศึกษาและสถานศึกษา

5.4 ศึกษา วิเคราะห์ วิจัยการจัด และพัฒนาการศึกษาในภาพรวมของสำนักงานเขตพื้นที่การศึกษาเพื่อเป็นประโยชน์ต่อการกำหนดนโยบาย ของสำนักงานเขตพื้นที่การศึกษา

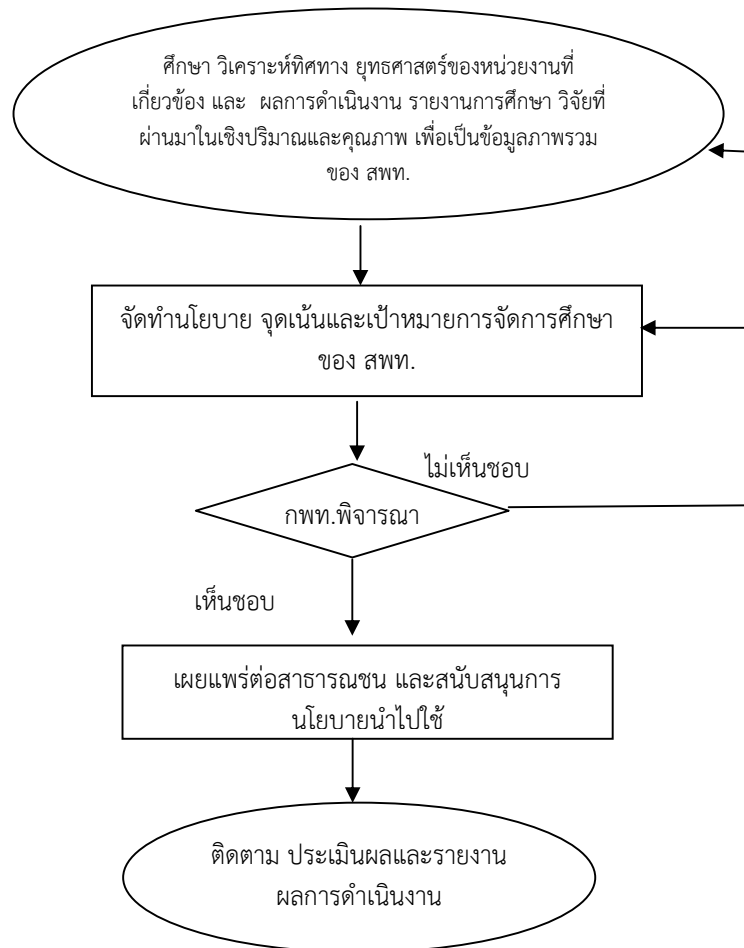
5.5 จัดทำนโยบาย จุดเน้นและเป้าหมายการจัดการศึกษาที่สอดคล้องกับบริบทสภาพแวดล้อมและความต้องการของชุมชน และสนับสนุนการนำไปใช้ในการจัดการศึกษา ตลอดจนเผยแพร่สู่สาธารณชน

5.6 เสนอ กพท. พิจารณานโยบาย จุดเน้นและเป้าหมายการจัดการศึกษาของสำนักงานเขตพื้นที่การศึกษา

5.7 เผยแพร่ต่อสาธารณชนและสนับสนุนการนำนโยบายไปใช้ในการจัดการศึกษา

5.8 ติดตาม ประเมินผลและรายงานผลการดำเนินงาน

## 6. Flow Chart การปฏิบัติงาน



## 7. แบบฟอร์มที่ใช้

## 8. เอกสาร/ หลักฐานอ้างอิง

- 8.1 แผนการบริหารราชการแผ่นดิน พ.ศ.2552 - 2554
- 8.2 แผนพัฒนาเศรษฐกิจ และสังคมแห่งชาติ ฉบับที่ 10 (พ.ศ.2550 – 2554)
- 8.3 แผนพัฒนาการศึกษาแห่งชาติ ฉบับปรับปรุง พ.ศ.2552 – 2559
- 8.4 นโยบายรัฐบาล เรื่องการปฏิรูปการศึกษาในทศวรรษที่สอง(พ.ศ.2552-2561)
- 8.5 นโยบายกระทรวงศึกษาธิการ
- 8.6 แผนปฏิบัติราชการของสำนักงานคณะกรรมการการศึกษาขั้นพื้นฐาน
- 8.7 แผนพัฒนาจังหวัด
- 8.8 แผนพัฒนาการศึกษาจังหวัด และกลุ่มจังหวัด
- 8.9 รายงานการศึกษา การวิจัย ที่เกี่ยวข้องกับการพัฒนาคุณภาพการจัดการศึกษา
- 8.10 รายงานผลการดำเนินงานการจัดการศึกษาของสำนักงานเขตพื้นที่การศึกษา

## 9. แบบฟอร์มสรุปรายงาน

## โครงสร้างส่วนประกอบมาตรฐานงานของ สพฐ.

ชื่องาน (กระบวนงาน)...งานวิเคราะห์และพัฒนานโยบายทางการศึกษา		สพท. ....กลุ่ม นโยบายและแผน		รหัสเอกสาร : .....	
<b>ตัวชี้วัดที่สำคัญของกระบวนงาน</b> สำนักงานเขตพื้นที่การศึกษามีนโยบาย จุดเน้นและเป้าหมายการจัดการศึกษาที่สอดคล้องกับทิศทาง นโยบายของหน่วยงานที่เกี่ยวข้องและบริบทความต้องการจัดการศึกษาของหน่วยงาน					
ลำดับที่	ผังขั้นตอนการดำเนินงาน	รายละเอียดงาน	เวลาดำเนินการ	มาตรฐานคุณภาพงาน	ผู้รับผิดชอบ
1.	<pre> graph TD     A([ศึกษา วิเคราะห์ทิศทาง ยุทธศาสตร์ ผลการดำเนินงาน รายงานการศึกษา วิจัยที่ผ่านมาในเชิงปริมาณและคุณภาพ]) --&gt; B[จัดทำนโยบายและจุดเน้นการจัดการศึกษาของ สพท.]     B --&gt; C{กทท.พิจารณา}     C -- เห็นชอบ --&gt; D[เผยแพร่ต่อสาธารณชนและนำไปใช้]     C -- ไม่เห็นชอบ --&gt; A     D --&gt; E([ติดตาม ประเมินผลและรายงานผล])           </pre>	1. วิเคราะห์ทิศทางและหรือยุทธศาสตร์ กลยุทธ์ ระดับชาติกระทรวงศึกษาธิการ สำนักงานคณะกรรมการการศึกษาขั้นพื้นฐาน และจังหวัด รวมทั้งหน่วยงานที่เกี่ยวข้อง 2. ศึกษาผลการดำเนินงาน หรือการวิจัยที่เกี่ยวข้องกับการพัฒนาสำนักงานเขตพื้นที่การศึกษา 3. วิเคราะห์ผลการจัดการศึกษาทั้งด้านปริมาณและคุณภาพของสำนักงานเขตพื้นที่การศึกษาและสถานศึกษา	2 เดือน		กลุ่มนโยบายและแผน
2.		4. ศึกษาวิเคราะห์วิจัยการจัดและพัฒนาศึกษาในภาพรวมของเขตพื้นที่การศึกษาเพื่อเป็นประโยชน์ต่อการกำหนดนโยบายแผนการศึกษาของเขตพื้นที่การศึกษา 5. จัดทำนโยบาย จุดเน้นและเป้าหมายการจัดการศึกษาที่สอดคล้องกับบริบทสภาพแวดล้อมและความต้องการของชุมชน และสนับสนุนการนำไปใช้ในการจัดการศึกษา ตลอดจนเผยแพร่สู่สาธารณชน	1 เดือน		กลุ่มนโยบายและแผน
3.		6. เสนอ กทท.พิจารณา นโยบาย จุดเน้นและเป้าหมายการจัดการศึกษาของสำนักงานเขตพื้นที่การศึกษา	15 วัน		กลุ่มนโยบายและแผน
4.		7. เผยแพร่ต่อสาธารณชนและสนับสนุนการนำนโยบายไปใช้ในการจัดการศึกษา	15 วัน		กลุ่มนโยบายและแผน
5.		8. ติดตาม ประเมินผลและรายงานผลการดำเนินงาน	2 เดือน	ความสอดคล้องกับทิศทางนโยบายของหน่วยงานที่เกี่ยวข้องและบริบทสภาพแวดล้อม ความต้องการจัดการศึกษาของ สพท.	กลุ่มนโยบายและแผน

## เอกสารอ้างอิง :

1. แผนการบริหารราชการแผ่นดิน พ.ศ.2552 - 2554
4. นโยบายรัฐบาล เรื่องการปฏิรูปการศึกษาในทศวรรษที่สอง(พ.ศ.2552-2561)
7. แผนพัฒนาจังหวัด

2. แผนพัฒนาเศรษฐกิจ และสังคมแห่งชาติ ฉบับที่ 10 (พ.ศ.2550 - 2554)
5. นโยบายกระทรวงศึกษาธิการ
8. แผนพัฒนาการศึกษาจังหวัดและกลุ่มจังหวัด

3. แผนพัฒนาการศึกษาแห่งชาติ ฉบับปรับปรุง (พ.ศ.2552 - 2559)
6. แผนปฏิบัติราชการของสำนักงานคณะกรรมการการศึกษาขั้นพื้นฐาน
9. รายงานการศึกษาวิจัย

คำอธิบายสัญลักษณ์ผังขั้นตอน



จุดเริ่มต้นหรือสิ้นสุดกระบวนงาน



กิจกรรมงานหรือการปฏิบัติ



การตัดสินใจ



ทิศทางหรือการเคลื่อนไหวของงาน



จุดเชื่อมต่อระหว่างหน้า(ถ้าไม่จบภายใน 1 หน้า)



ประเภทเอกสาร : คู่มือขั้นตอนการดำเนินงาน  
ชื่อเอกสาร : งานจัดทำแผนพัฒนาการศึกษาขั้นพื้นฐาน

## 1. ชื่องาน (กระบวนงาน)

งานจัดทำแผนพัฒนาการศึกษาขั้นพื้นฐาน

## 2. วัตถุประสงค์

เพื่อจัดทำแผนพัฒนาการศึกษาขั้นพื้นฐานของสำนักงานเขตพื้นที่การศึกษาที่สอดคล้องกับนโยบายของหน่วยงานที่เกี่ยวข้อง สภาพปัญหา ความต้องการ และศักยภาพของหน่วยงาน

## 3. ขอบเขตของงาน

- 3.1 การทบทวนภารกิจจัดการศึกษาที่ผ่านมา
- 3.2 การจัดทำแผนที่ตั้งการศึกษาโดยใช้เทคนิคของ School Mapping
- 3.3 การจัดทำแผนพัฒนาการศึกษาขั้นพื้นฐาน

## 4. คำจำกัดความ

แผนพัฒนาการศึกษาขั้นพื้นฐาน หมายถึง เอกสารที่แสดงแนวทางการพัฒนาที่ชัดเจนและมีลักษณะเฉพาะเจาะจงในการดำเนินงานด้านพัฒนาการศึกษาขั้นพื้นฐานของสำนักงานเขตพื้นที่การศึกษา โดยมีการรวบรวมข้อมูลสารสนเทศ มีการวิเคราะห์ปัจจัยสภาพแวดล้อม ประเมินสถานภาพของสำนักงานเขตพื้นที่การศึกษาแล้วจัดทำแผนพัฒนาการจัดการศึกษาขั้นพื้นฐานเพื่อกำหนดแนวทางการดำเนินงานและใช้ทรัพยากรการบริหารอย่างมีประสิทธิภาพให้เกิดประโยชน์สูงสุด

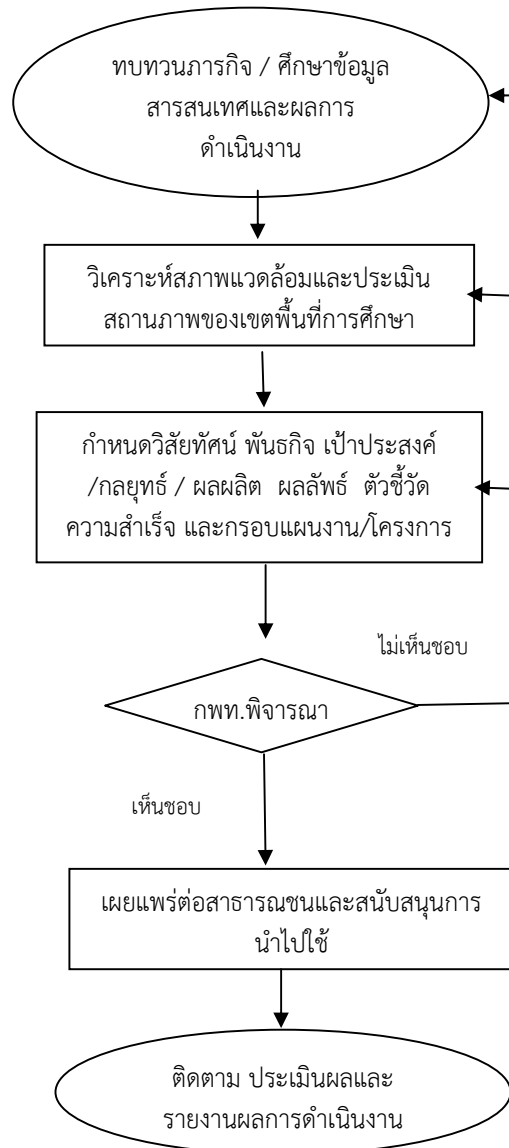
## 5. ขั้นตอนการปฏิบัติงาน

- 5.1 ทบทวนภารกิจจัดการศึกษาของสำนักงานเขตพื้นที่การศึกษา
- 5.2 ศึกษารายงานข้อมูลสารสนเทศที่เกี่ยวข้องและผลการดำเนินงานที่ผ่านมา
- 5.3 วิเคราะห์ปัจจัยสภาพแวดล้อม ที่มีผลกระทบต่อจัดการศึกษาของสำนักงานเขตพื้นที่การศึกษา และประเมินสถานภาพของเขตพื้นที่การศึกษา เพื่อจัดทำแผนที่ตั้งการศึกษาโดยใช้เทคนิคของ School Mapping
- 5.4 กำหนดวิสัยทัศน์ พันธกิจ เป้าประสงค์ และค่านิยมองค์กร ของสำนักงานเขตพื้นที่การศึกษา
- 5.5 กำหนดกลยุทธ์จัดการศึกษาของเขตพื้นที่การศึกษา
- 5.6 กำหนดผลผลิต ผลลัพธ์ และตัวชี้วัดความสำเร็จ เป้าหมายและกรอบแผนงาน/โครงการ
- 5.7 นำเสนอแผนพัฒนาการจัดการศึกษาขั้นพื้นฐานขอความเห็นชอบต่อคณะกรรมการเขตพื้นที่การศึกษา
- 5.8 เผยแพร่ประกาศต่อสาธารณชน และผู้มีส่วนเกี่ยวข้องทราบอย่างทั่วถึง



- 5.9 สนับสนุน ช่วยเหลือให้สถานศึกษาจัดทำแผนพัฒนาคุณภาพการจัดการศึกษาขั้นพื้นฐาน  
 5.10 ติดตาม ประเมินและรายงานผลการดำเนินงาน

## 6. Flow Chart การปฏิบัติงาน



## 7. แบบฟอร์มที่ใช้

### 8. เอกสาร/ หลักฐานอ้างอิง

- 8.1 แผนการบริหารราชการแผ่นดิน พ.ศ.2552 - 2554
- 8.2 แผนพัฒนาเศรษฐกิจ และสังคมแห่งชาติ ฉบับที่ 10 (พ.ศ.2550 – 2554)
- 8.3 แผนพัฒนาการศึกษาแห่งชาติ ฉบับปรับปรุง พ.ศ.2552 – 2559
- 8.4 นโยบายรัฐบาล เรื่องการปฏิรูปการศึกษาในทศวรรษที่สอง(พ.ศ.2552-2561)
- 8.5 นโยบายกระทรวงศึกษาธิการ
- 8.6 แผนปฏิบัติราชการของสำนักงานคณะกรรมการการศึกษาขั้นพื้นฐาน
- 8.7 แผนพัฒนาจังหวัด
- 8.8 แผนพัฒนาการศึกษาจังหวัด และกลุ่มจังหวัด
- 8.9 รายงานการศึกษา การวิจัย ที่เกี่ยวข้องกับการพัฒนาคุณภาพการจัดการศึกษา
- 8.10 รายงานผลการดำเนินงานการจัดการศึกษาของสำนักงานเขตพื้นที่การศึกษา

### 9. แบบฟอร์มสรุปมาตรฐานงาน

โครงสร้างส่วนประกอบมาตรฐานงานของ สพฐ.

ชื่องาน (กระบวนงาน)...งานจัดทำแผนพัฒนาคุณภาพการจัดการศึกษาขั้นพื้นฐาน	สพท. ....กลุ่มนโยบายและแผน	รหัสเอกสาร : .....
---	----------------------------	--------------------

ตัวชี้วัดที่สำคัญของกระบวนงาน

สำนักงานเขตพื้นที่การศึกษามีแผนพัฒนาคุณภาพการจัดการศึกษาขั้นพื้นฐานที่สอดคล้องกับนโยบายของหน่วยงานที่เกี่ยวข้อง สภาพปัญหา ความต้องการ และศักยภาพของหน่วยงาน

ลำดับที่	ผังขั้นตอนการดำเนินงาน	รายละเอียดงาน	เวลาดำเนินการ	มาตรฐานคุณภาพงาน	ผู้รับผิดชอบ
1	<pre> graph TD     A([รวบรวมภารกิจ ศึกษาข้อมูลสารสนเทศและผลการดำเนินงาน]) --&gt; B[วิเคราะห์สภาพแวดล้อมและประเมินสถานภาพของ สพท.]     B --&gt; C[กำหนดวิสัยทัศน์ พันธกิจ เป้าประสงค์ กลยุทธ์ ผลผลิต ผลลัพธ์ ตัวชี้วัดความสำเร็จ และกรอบแผนงาน/โครงการ]     C --&gt; D{กพท.พิจารณา}     D -- ไม่เห็นชอบ --&gt; A     D -- เห็นชอบ --&gt; E[เผยแพร่ต่อสาธารณชนและนำไปใช้]     E --&gt; F([ติดตาม ประเมินผล และรายงานผลฯ])                     </pre>	1. ทบทวนภารกิจจัดการศึกษาของเขตพื้นที่การศึกษา 2. ศึกษารายงานข้อมูลสารสนเทศที่เกี่ยวข้องและผลการดำเนินงานที่ผ่านมา	1 เดือน		กลุ่มนโยบายและแผน คณะทำงาน
2		3.วิเคราะห์ปัจจัยสภาพแวดล้อม ที่มีผลกระทบต่อจัดการศึกษาของสำนักงานเขตพื้นที่การศึกษาและประเมินสถานภาพของสำนักงานเขตพื้นที่การศึกษาเพื่อจัดทำแผนที่ตั้งการศึกษาโดยใช้เทคนิคของ School Mapping	1 เดือน	แผนที่ตั้งสถานศึกษาเพื่อใช้ในการวางแผนการพัฒนาการศึกษาขั้นพื้นฐาน	กลุ่มนโยบายและแผน คณะทำงาน
3		4.กำหนดวิสัยทัศน์(Vision) พันธกิจ(Mission)และเป้าประสงค์(Goal)ของสำนักงานเขตพื้นที่การศึกษา 5.กำหนดกลยุทธ์จัดการศึกษาของสำนักงานเขตพื้นที่การศึกษา 6.กำหนดผลผลิต(Outputs)ผลลัพธ์(Outcomes)และตัวชี้วัดความสำเร็จ(Key performance Indicators:kPIs) และกรอบแผนงาน/โครงการ (Initiative)	1 เดือน	แผนฯ มีความสอดคล้องกับทิศทาง นโยบายของเขตพื้นที่การศึกษา	คณะทำงาน
4		7.นำแผนพัฒนาคุณภาพการจัดการศึกษาขั้นพื้นฐานเสนอขอความเห็นชอบต่อคณะกรรมการเขตพื้นที่การศึกษา	15 วัน		กพท. กลุ่มนโยบายและแผน
5		8.เผยแพร่ประกาศต่อสาธารณชนและผู้มีส่วนเกี่ยวข้อง 9.สนับสนุนช่วยเหลือให้สถานศึกษาจัดทำแผนพัฒนาคุณภาพการศึกษาของสถานศึกษา	15 วัน ตลอดปี		กลุ่มนโยบายและแผน
6		10.ติดตาม ประเมินและรายงานผลการดำเนินงาน	ตลอดปี		กลุ่มนโยบายและแผน

เอกสารอ้างอิง :  
 1. แผนการบริหารราชการแผ่นดิน 2.แผนพัฒนาเศรษฐกิจ และสังคมแห่งชาติ 3. แผนพัฒนาการศึกษาแห่งชาติ 4. นโยบายรัฐบาล เรื่องการปฏิรูปการศึกษาในทศวรรษที่สอง(พ.ศ.2552-2561)  
 5. นโยบายกระทรวงศึกษาธิการ 6. แผนปฏิบัติการของสำนักงานคณะกรรมการการศึกษาขั้นพื้นฐาน 7. แผนพัฒนาจังหวัด 8. แผนพัฒนาการศึกษาจังหวัดและกลุ่มจังหวัด 9. รายงานการศึกษาวิจัย

คำอธิบายสัญลักษณ์ผังขั้นตอน จุดเริ่มต้นหรือสิ้นสุดกระบวนงาน กิจกรรมงานหรือการปฏิบัติ การตัดสินใจ ทิศทางหรือการเคลื่อนไหวของงาน จุดเชื่อมต่อระหว่างหน้า(ถ้าไม่จบภายใน 1 หน้า)



ประเภทเอกสาร : คู่มือขั้นตอนการดำเนินงาน  
ชื่อเอกสาร : งานจัดทำแผนปฏิบัติการประจำปี

## 1. ชื่องาน (กระบวนงาน)

งานจัดทำแผนปฏิบัติการประจำปี

## 2. วัตถุประสงค์

เพื่อจัดทำแผนปฏิบัติการประจำปีของสำนักงานเขตพื้นที่การศึกษาที่สอดคล้องกับนโยบายของหน่วยงานที่เกี่ยวข้อง สภาพปัญหา ความต้องการ และศักยภาพของหน่วยงาน

## 3. ขอบเขตของงาน

3.1 การจัดทำแผนปฏิบัติการประจำปี

3.2 การนำแผนปฏิบัติการประจำปี ไปสู่การปฏิบัติ

## 4. คำจำกัดความ

การจัดทำแผนปฏิบัติการประจำปี หมายถึง การศึกษา วิเคราะห์รายละเอียดนโยบายและงบประมาณ การทบทวนกลยุทธ์ตามแผนพัฒนาคุณภาพการศึกษาขั้นพื้นฐาน เพื่อ กำหนดเป้าหมายการพัฒนา รวมทั้งการ จัดทำรายละเอียดแผนปฏิบัติการประจำปีและ เผยแพร่ประชาสัมพันธ์ บริหารแผนไปสู่การปฏิบัติที่เป็นรูปธรรม

## 5. ขั้นตอนการปฏิบัติงาน

5.1 ศึกษา วิเคราะห์รายละเอียดนโยบายและงบประมาณที่ได้รับจัดสรรจากสำนักงานคณะกรรมการการศึกษาขั้นพื้นฐาน และหน่วยงานที่เกี่ยวข้อง

5.2 ทบทวนกลยุทธ์ตามแผนพัฒนาคุณภาพการศึกษาขั้นพื้นฐาน เพื่อปรับแผนงาน/งาน/โครงการให้สอดคล้องกับเป้าหมายผลการปฏิบัติงานของสำนักงานเขตพื้นที่การศึกษา

5.3 กำหนดเป้าหมายการพัฒนาของสำนักงานเขตพื้นที่การศึกษา

5.4 จัดทำรายละเอียดแผนปฏิบัติการประจำปี

5.5 นำเสนอแผนปฏิบัติการประจำปี เพื่อขอความเห็นชอบต่อคณะกรรมการเขตพื้นที่การศึกษา

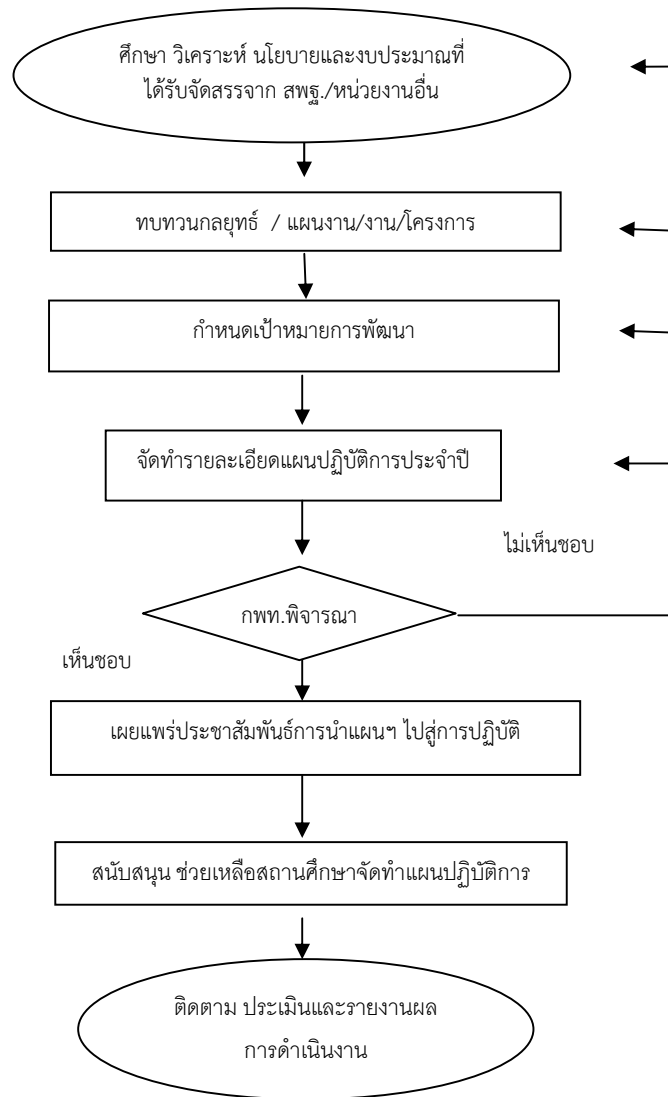
5.6 เผยแพร่ประชาสัมพันธ์ให้สถานศึกษา และสาธารณชน

5.7 ดำเนินการบริหารแผนสู่การปฏิบัติ

5.8 สนับสนุนช่วยเหลือให้สถานศึกษาจัดทำแผนปฏิบัติการประจำปีของสถานศึกษา

5.9 ติดตาม ประเมินและรายงานผลการดำเนินงาน

## 6. Flow Chart การปฏิบัติงาน



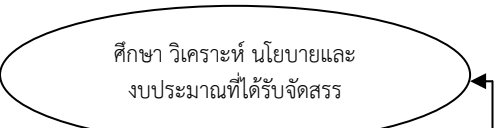
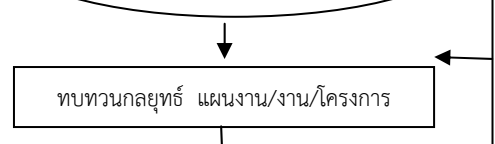
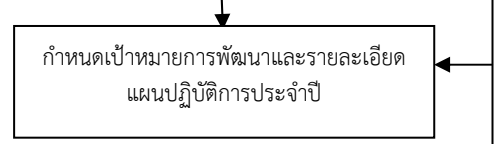
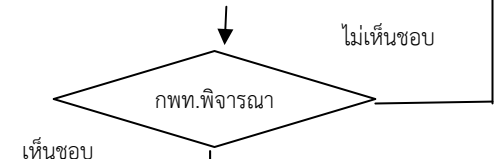
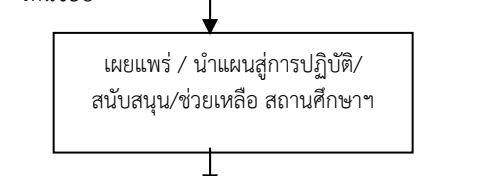
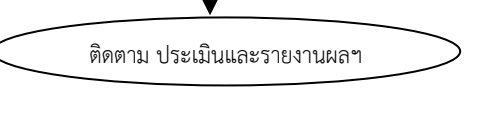
## 7. แบบฟอร์มที่ใช้

## 8. เอกสาร/ หลักฐานอ้างอิง

- 8.1 แผนการบริหารราชการแผ่นดิน
- 8.2 แผนพัฒนาเศรษฐกิจ และสังคมแห่งชาติ
- 8.3 แผนพัฒนาการศึกษาแห่งชาติ
- 8.4 นโยบายรัฐบาล เรื่องการปฏิรูปการศึกษาในทศวรรษที่สอง(พ.ศ.2552-2561)
- 8.5 นโยบายกระทรวงศึกษาธิการ
- 8.6 แผนปฏิบัติราชการของสำนักงานคณะกรรมการการศึกษาขั้นพื้นฐาน
- 8.7 แผนพัฒนาจังหวัด
- 8.8 แผนพัฒนาการศึกษาจังหวัด และกลุ่มจังหวัด
- 8.9 รายงานการศึกษา การวิจัย ที่เกี่ยวข้องกับการพัฒนาคุณภาพการจัดการศึกษา
- 8.10 รายงานผลการดำเนินงานการจัดการศึกษาของสำนักงานเขตพื้นที่การศึกษา

## 9. แบบฟอร์มสรุปมาตรฐานงาน

## โครงสร้างส่วนประกอบมาตรฐานงานของ สพฐ.

ชื่องาน (กระบวนงาน) งานจัดทำแผนปฏิบัติการประจำปี		สพท. ....กลุ่มนโยบายและแผน	รหัสเอกสาร : .....		
ตัวชีวิตที่สำคัญของกระบวนงาน					
สำนักงานเขตพื้นที่การศึกษามีแผนปฏิบัติการประจำปีที่สอดคล้องกับนโยบายของหน่วยงานที่เกี่ยวข้อง สภาพปัญหา ความต้องการ และศักยภาพของหน่วยงาน					
ลำดับที่	ผังขั้นตอนการดำเนินงาน	รายละเอียดงาน	เวลาดำเนินการ	มาตรฐานคุณภาพงาน	ผู้รับผิดชอบ
1		1. ศึกษา วิเคราะห์รายละเอียดนโยบายและงบประมาณที่ได้รับจัดสรรจากสำนักงานคณะกรรมการการศึกษาขั้นพื้นฐาน และหน่วยงานที่เกี่ยวข้อง	ต.ค.		กลุ่มนโยบายและแผน คณะทำงาน
2		2. ทบทวนกลยุทธ์ตามแผนพัฒนาคุณภาพการศึกษาขั้นพื้นฐาน เพื่อปรับแผนงาน/งาน/โครงการให้สอดคล้องกับเป้าหมายผลการปฏิบัติงานของสำนักงานเขตพื้นที่การศึกษา	ต.ค.		กลุ่มนโยบายและแผน
3		3. กำหนดเป้าหมายการพัฒนาของสำนักงานเขตพื้นที่การศึกษา 4. จัดทำรายละเอียดแผนปฏิบัติการประจำปี	ต.ค. ต.ค.	แผนมีความสอดคล้องกับ นโยบายของหน่วยงานที่ เกี่ยวข้องและบริบท สภาพแวดล้อม	กลุ่มนโยบายและแผน
4		5. นำเสนอแผนปฏิบัติการประจำปี เพื่อขอความเห็นชอบ คณะกรรมการเขตพื้นที่การศึกษา	ต.ค.-พ.ย.		กลุ่มนโยบายและแผน
5		6. เผยแพร่ประชาสัมพันธ์ให้สถานศึกษา และสาธารณชน 7. ดำเนินการบริหารแผนสู่การปฏิบัติ 8. สนับสนุนช่วยเหลือให้สถานศึกษาจัดทำแผนปฏิบัติการประจำปีของสถานศึกษา	ต.ค.-พ.ย.	ความต้องการจัด การศึกษาของเขตพื้นที่ การศึกษา	กลุ่มนโยบายและแผน
7		9. ติดตาม ประเมินและรายงานผลการดำเนินงาน	พ.ย.		กลุ่มนโยบายและแผน
เอกสารอ้างอิง :					
1. แผนการบริหารราชการแผ่นดิน 2. แผนพัฒนาเศรษฐกิจ และสังคมแห่งชาติ 3. แผนพัฒนาการศึกษาแห่งชาติ 4. นโยบายรัฐบาล เรื่องการปฏิรูปการศึกษาในทศวรรษที่สอง(พ.ศ.2552-2561) 5. นโยบายกระทรวงศึกษาธิการ 6. แผนปฏิบัติการของสำนักงานคณะกรรมการการศึกษาขั้นพื้นฐาน 7. แผนพัฒนาจังหวัด 8. แผนพัฒนาการศึกษาจังหวัดและกลุ่มจังหวัด 9. รายงานการศึกษาวิจัย					

คำอธิบายสัญลักษณ์ผังขั้นตอน



จุดเริ่มต้นหรือสิ้นสุดกระบวนงาน



กิจกรรมงานหรือการปฏิบัติ



การตัดสินใจ



ทิศทางหรือการเคลื่อนไหวของงาน



จุดเชื่อมต่อระหว่างหน้าถ้าไม่จบภายใน ๑หน้า)





ประเภทเอกสาร : คู่มือขั้นตอนการดำเนินงาน  
ชื่อเอกสาร : งานบริหารยุทธศาสตร์และการบูรณาการ  
การศึกษาจังหวัดกลุ่มจังหวัด

## 1. ชื่องาน (กระบวนงาน)

งานบริหารยุทธศาสตร์และบูรณาการการศึกษาจังหวัดและกลุ่มจังหวัด

## 2. วัตถุประสงค์

เพื่อวางแผนการพัฒนาการศึกษาภายในจังหวัดให้สอดคล้องกับนโยบายรัฐบาล หน่วยงานต้นสังกัด นโยบายการพัฒนาจังหวัด และสภาพปัญหา ความต้องการของประชาชนในพื้นที่

## 3. ขอบเขตของงาน

- 3.1 การบริหารยุทธศาสตร์การศึกษาจังหวัด
- 3.2 แผนพัฒนาการศึกษาจังหวัดและกลุ่มจังหวัด
- 3.3 การบูรณาการการศึกษาจังหวัด

## 4. คำจำกัดความ

**แผนพัฒนาการศึกษาจังหวัด** หมายความว่า รายการเกี่ยวกับโครงการและแผนงาน ต่าง ๆ ของจังหวัดที่จำเป็นต้องจัดทำเพื่อให้เป็นไปตามวัตถุประสงค์และทิศทางการพัฒนาการศึกษาของจังหวัดในอนาคต

**แผนพัฒนาการศึกษากลุ่มจังหวัด** หมายความว่า รายการเกี่ยวกับโครงการและแผนงานต่าง ๆ ของกลุ่มจังหวัดที่จำเป็นต้องจัดทำเพื่อให้เป็นไปตามวัตถุประสงค์และทิศทางการพัฒนาการศึกษาของกลุ่มจังหวัดในอนาคต

**การบริหารยุทธศาสตร์และบูรณาการการศึกษาจังหวัด** หมายถึง การจัดทำแผนพัฒนาการศึกษา แผนปฏิบัติราชการ 4 ปี และแผนปฏิบัติราชการประจำปี ที่สอดคล้องกับนโยบายรัฐบาล หน่วยงานต้นสังกัด นโยบายการพัฒนาจังหวัด และสภาพปัญหา ความต้องการของประชาชนในพื้นที่ โดยบูรณาการการดำเนินงาน/โครงการของหน่วยงานที่เกี่ยวข้องอย่างเป็นระบบและมีเอกภาพ

**บริหารยุทธศาสตร์และบูรณาการการศึกษาและกลุ่มจังหวัด** หมายถึง การจัดทำแผนพัฒนาการศึกษา แผนปฏิบัติราชการ 4 ปี และแผนปฏิบัติราชการประจำปี ที่สอดคล้องกับนโยบายรัฐบาล หน่วยงานต้นสังกัด นโยบายการพัฒนาจังหวัดและกลุ่มจังหวัดและสภาพปัญหา ความต้องการของประชาชนในพื้นที่ โดยบูรณาการการดำเนินงาน/โครงการของหน่วยงานที่เกี่ยวข้องอย่างเป็นระบบและมีเอกภาพ

## 5. ขั้นตอนการปฏิบัติงาน

5.1 ประสานงานเพื่อการแต่งตั้งคณะกรรมการคณะทำงานการบริหารยุทธศาสตร์และบูรณาการศึกษาระดับจังหวัด

5.2 จัดทำแผนพัฒนาการศึกษาจังหวัด โดยคำนึงการได้รับโอกาสทางการศึกษาและการจัดการศึกษาอย่างมีคุณภาพ การมีส่วนร่วมของทุกภาคส่วน

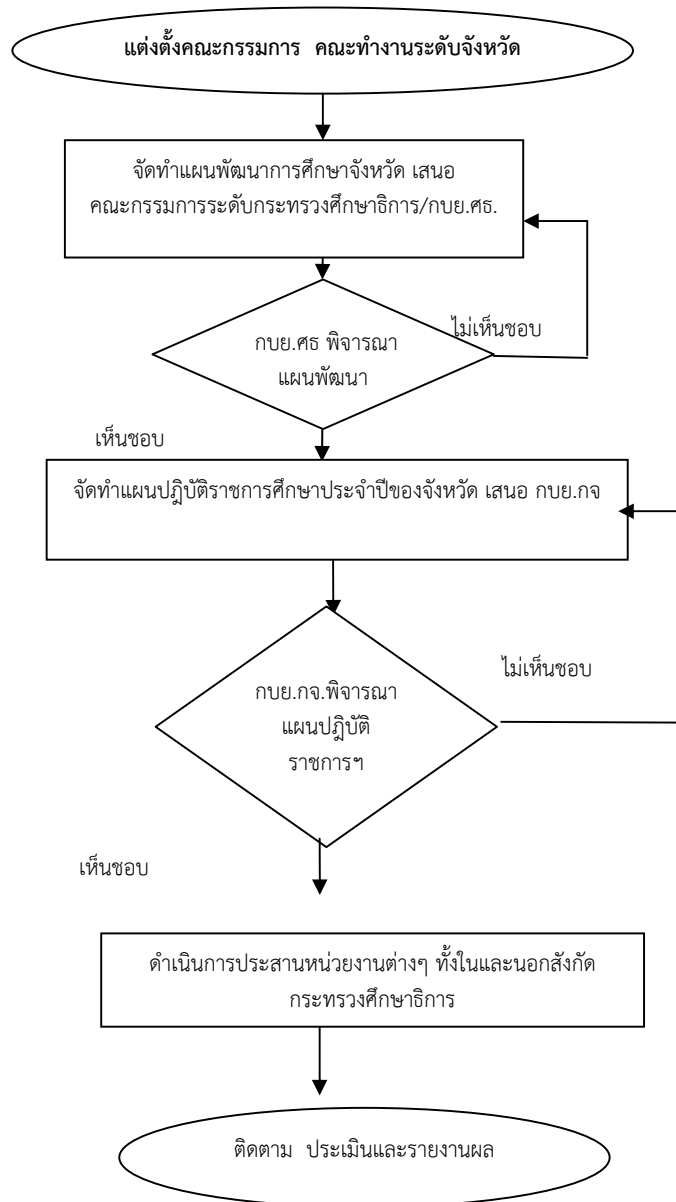
5.3 เสนอแผนพัฒนาการศึกษาจังหวัดต่อคณะกรรมการบริหารยุทธศาสตร์และบูรณาการการศึกษากระทรวงศึกษาธิการ เพื่อพิจารณาให้ความเห็นชอบ

5.4 จัดทำแผนปฏิบัติราชการศึกษาประจำปีของจังหวัดแล้วเสนอคณะกรรมการบริหารยุทธศาสตร์และบูรณาการการศึกษากลุ่มจังหวัด พิจารณาให้ความเห็นชอบ

5.6 ดำเนินการประสานหน่วยงานต่างๆ ทั้งในและนอกสังกัดกระทรวงศึกษาธิการ ตามแผนปฏิบัติราชการศึกษาประจำปีของจังหวัด โดยคณะทำงานฯ

5.7 ติดตาม ประเมินและรายงานผลการดำเนินงาน

## 6. Flow Chart การปฏิบัติงาน



## 7. แบบฟอร์มที่ใช้




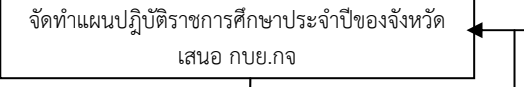
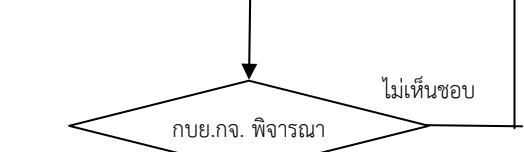
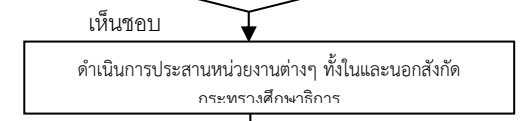
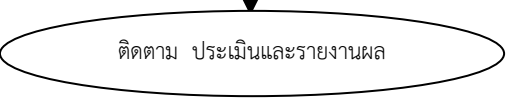
ตามแบบที่สำนักงานบริหารยุทธศาสตร์กำหนด

## 8. เอกสาร/ หลักฐานอ้างอิง

- 8.1 แผนการบริหารราชการแผ่นดิน พ.ศ.2552 - 2554
- 8.2 แผนพัฒนาเศรษฐกิจ และสังคมแห่งชาติ ฉบับที่ 10 (พ.ศ.2550 – 2554)
- 8.3 แผนพัฒนาการศึกษาแห่งชาติ ฉบับปรับปรุง พ.ศ.2552 – 2559
- 8.4 นโยบายรัฐบาล เรื่องการปฏิรูปการศึกษาในทศวรรษที่สอง(พ.ศ.2552-2561)
- 8.5 นโยบายกระทรวงศึกษาธิการ
- 8.6 แผนปฏิบัติการของหน่วยงานที่จัดการศึกษาภายในจังหวัด
- 8.7 แผนพัฒนาจังหวัด
- 8.8 แผนพัฒนาการศึกษาจังหวัด และกลุ่มจังหวัด
- 8.9 รายงานการศึกษา การวิจัย ที่เกี่ยวข้องกับการพัฒนาคุณภาพการจัดการศึกษา
- 8.10 รายงานผลการดำเนินงานการจัดการศึกษาของจังหวัด
- 8.11 ระเบียบสำนักนายกรัฐมนตรีว่าด้วยการบริหารงบประมาณจังหวัดแบบบูรณาการ พ.ศ.2549
- 8.12 ระเบียบกระทรวงศึกษาธิการ ว่าด้วยแผนพัฒนาการศึกษาระดับจังหวัดและกลุ่มจังหวัด พ.ศ. 2522

## 9. แบบฟอร์มสรุปมาตรฐานงาน

### โครงสร้างส่วนประกอบมาตรฐานงานของ สพฐ.

ชื่องาน (กระบวนงาน) งานบริหารยุทธศาสตร์และบูรณาการการศึกษาจังหวัด		สพท. กลุ่ม นโยบายและแผน กลุ่มงานนโยบายและแผน	รหัสเอกสาร : .....		
ตัวชี้วัดที่สำคัญของกระบวนงาน แผนพัฒนาการศึกษาจังหวัด แผนปฏิบัติราชการการศึกษาของจังหวัดสอดคล้องกับนโยบายรัฐบาล หน่วยงานทางการศึกษา นโยบายการพัฒนาจังหวัด และมีสภาพการดำเนินงานที่สอดคล้องสภาพความต้องการของเขตพื้นที่การศึกษา					
ลำดับที่	ผังขั้นตอนการดำเนินงาน	รายละเอียดงาน	เวลาดำเนินการ	มาตรฐานคุณภาพงาน	ผู้รับผิดชอบ
1.		ประสานงานเพื่อการแต่งตั้งคณะกรรมการ คณะทำงานการบริหารยุทธศาสตร์และบูรณาการศึกษาระดับจังหวัด	2 วัน (พ.ค. ของทุกปี)		เจ้าหน้าที่
2.		จัดทำแผนพัฒนาการศึกษาจังหวัด โดยการมีส่วนร่วมของผู้มีส่วนเกี่ยวข้อง แล้วเสนอต่อกระทรวงศึกษาธิการเพื่อพิจารณาให้ความเห็นชอบ	1 เดือน	แผนมีความสอดคล้องกับนโยบายรัฐบาล	คณะกรรมการฯ
3.		คณะกรรมการการบริหารยุทธศาสตร์และบูรณาการศึกษาระดับกระทรวงศึกษาธิการพิจารณาให้ความเห็นชอบแผนพัฒนาการศึกษาจังหวัด	1 เดือน	หน่วยงานทางการศึกษา นโยบายการพัฒนาจังหวัด และสภาพปัญหา	เจ้าหน้าที่
4.		จัดทำแผนปฏิบัติราชการศึกษาประจำปีของจังหวัด แล้วนำเสนอต่อคณะกรรมการกลุ่มจังหวัด	2 เดือน	ความต้องการของประชาชนในพื้นที่	คณะกรรมการฯ
5.		คณะกรรมการระดับกลุ่มจังหวัดพิจารณาให้ความเห็นชอบแผนปฏิบัติการฯ	10 วัน		คณะกรรมการฯ
6.		ดำเนินการประสานหน่วยงานต่างๆ ทั้งในและนอกสังกัดกระทรวงศึกษาธิการ	ตลอดปี		เจ้าหน้าที่
7.		ติดตาม ประเมินและรายงานผลการดำเนินงาน	ตลอดปี		เจ้าหน้าที่

เอกสารอ้างอิง :  
 1. นโยบายรัฐบาล แผนบริหารราชการแผ่นดิน/กระทรวงศึกษาธิการ แผนพัฒนา/ปฏิบัติราชการของหน่วยงานต้นสังกัด แผนพัฒนาจังหวัด แผนหน่วยงานที่เกี่ยวข้อง ระเบียบบริหารงบประมาณ

คำอธิบายสัญลักษณ์ผังขั้นตอน

- จุดเริ่มต้นหรือสิ้นสุดกระบวนงาน
- กิจกรรมงานหรือการปฏิบัติ
- การตัดสินใจ
- ทิศทางหรือการเคลื่อนไหวของงาน
- จุดเชื่อมต่อระหว่างหน้า(ถ้าไม่จบภายใน ๑หน้า)



ประเภทเอกสาร : คู่มือขั้นตอนการดำเนินงาน  
ชื่อเอกสาร : งานจัดตั้ง ยุบรวม เลิก และ  
โอนสถานศึกษาขั้นพื้นฐาน

## 1. ชื่องาน (กระบวนงาน)

งานจัดตั้ง ยุบรวม เลิก และโอนสถานศึกษาขั้นพื้นฐาน

## 2. วัตถุประสงค์

เพื่อให้ประชากรวัยเรียนทุกคนสามารถเข้าถึงการจัดการศึกษาที่มีคุณภาพ ภายใต้การบริหารจัดการที่มีประสิทธิภาพ

## 3. ขอบเขตของงาน

- 3.1 การจัดตั้งสถานศึกษาขั้นพื้นฐาน
- 3.2 การยุบรวม เลิก สถานศึกษาขั้นพื้นฐาน
- 3.3 การรับและโอนสถานศึกษาขั้นพื้นฐาน

## 4. คำจำกัดความ

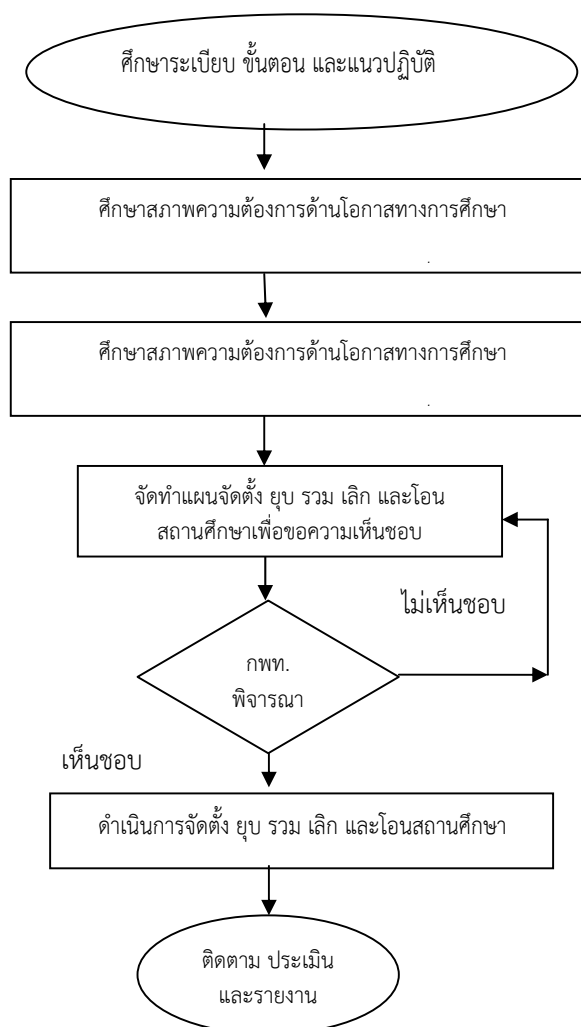
การจัดตั้ง ยุบ รวม เลิกสถานศึกษา และโอนสถานศึกษาขั้นพื้นฐาน หมายถึง การจัดตั้ง รวม หรือ เลิกสถานศึกษาตามระเบียบกระทรวงศึกษาธิการว่าด้วยการจัดตั้ง รวม หรือเลิกสถานศึกษาขั้นพื้นฐาน พ.ศ. 2550 รวมถึงการดำเนินการขยายชั้นเรียน การรับและโอนสถานศึกษา

## 5. ขั้นตอนการปฏิบัติงาน

- 5.1 ศึกษาระเบียบกระทรวงศึกษาธิการเกี่ยวกับการจัดตั้ง ยุบ รวม เลิก สถานศึกษาขั้นพื้นฐาน การขยายชั้นเรียน การรับและโอนสถานศึกษา
- 5.2 ศึกษาสภาพปัจจุบัน ปัญหาเกี่ยวกับสถานศึกษา และความต้องการด้านโอกาสการเข้าถึงบริการการศึกษาของประชากรวัยเรียนภายในเขตพื้นที่การศึกษาและจังหวัด
- 5.3 จัดทำแผนจัดตั้ง ยุบ รวม เลิก การขยายชั้นเรียน การรับและโอนสถานศึกษา เสนอขอความเห็นชอบคณะกรรมการเขตพื้นที่การศึกษา
- 5.4 ดำเนินการจัดตั้ง ยุบ รวม เลิก การขยายชั้นเรียน การรับและโอนสถานศึกษา เสนอขอความเห็นชอบคณะกรรมการเขตพื้นที่การศึกษาและโอนสถานศึกษาในสำนักงานเขตพื้นที่การศึกษาตามระเบียบกระทรวงศึกษาธิการ
- 5.5 ติดตาม ประเมิน และรายงานผลการดำเนินงาน



## 6. Flow Chart การปฏิบัติงาน



## 7. แบบฟอร์มที่ใช้

ตามระเบียบ แนวปฏิบัติที่กำหนด

## 8. เอกสาร/ หลักฐานอ้างอิง

- 8.1 ระเบียบกระทรวงศึกษาธิการว่าด้วยการจัดตั้ง รวม หรือเลิกสถานศึกษาขั้นพื้นฐาน พ.ศ. 2550
- 8.3 ระเบียบกระทรวงศึกษาธิการว่าด้วยการขยายชั้นเรียน ของสถานศึกษาขั้นพื้นฐาน พ.ศ. 2553
- 8.3 ระเบียบ / หลักเกณฑ์ / วิธีการประเมินศักยภาพและความพร้อมในการจัดการศึกษา ขององค์กรปกครองส่วนท้องถิ่น
- 8.4 พระราชบัญญัติการกำหนดชั้นตอนและแผนการกระจายอำนาจให้องค์กรปกครองส่วน ท้องถิ่น พ.ศ.2552
- 8.5 นโยบายการพัฒนาประสิทธิภาพการบริหารจัดการของโรงเรียนขนาดเล็ก

## 9. แบบฟอร์มสรุปมาตรฐานงาน

## โครงสร้างส่วนประกอบมาตรฐานงานของ สพฐ.

ชื่องาน (กระบวนงาน)...งานจัดตั้งยุบ รวม เลิก โอนสถานศึกษาขั้นพื้นฐาน		สพฐ. ....กลุ่ม.....นโยบายและแผน...		รหัสเอกสาร : .....	
ตัวชี้วัดที่สำคัญของกระบวนงาน					
มีระบบการดำเนินงานการจัดตั้ง ยุบรวม เลิก และการขยายชั้นเรียน การรับและโอนสถานศึกษาในสังกัดสถานศึกษาขั้นพื้นฐานที่เป็นไปตามระเบียบ / ขั้นตอน/ แนวปฏิบัติทำให้เกิดประสิทธิภาพ					
ลำดับที่	ผังขั้นตอนการดำเนินงาน	รายละเอียดงาน	เวลาดำเนินการ	มาตรฐานคุณภาพงาน	ผู้รับผิดชอบ
1.		ศึกษาระเบียบ ขั้นตอน และแนวปฏิบัติที่เกี่ยวข้องกับการจัดตั้ง ยุบรวม เลิก การขยายชั้นเรียน รับและโอนสถานศึกษา	15 วัน		กลุ่มนโยบายและแผน คณะกรรมการ
2.		ศึกษาสภาพปัจจุบัน ปัญหาเกี่ยวกับสถานศึกษา และความต้องการด้านโอกาสการเข้าถึงบริการการศึกษาของประชากรวัยเรียนภายในเขตพื้นที่การศึกษาและจังหวัด	2 เดือน		กลุ่มนโยบายและแผน คณะกรรมการ
3.		จัดทำแผนจัดตั้ง ยุบ รวม เลิก การขยายชั้นเรียน การรับและโอนสถานศึกษา เสนอขอความเห็นชอบคณะกรรมการเขตพื้นที่การศึกษา	2 เดือน		กลุ่มนโยบายและแผน คณะกรรมการ
4.		นำเสนอคณะกรรมการเขตพื้นที่การศึกษา พิจารณาการจัดตั้ง ยุบรวม เลิก ขยายชั้นเรียน รับและโอนสถานศึกษา			กพท.
5.		ดำเนินการจัดตั้ง ยุบ รวม เลิก ขยายชั้นเรียน การรับและการโอนสถานศึกษาในเขตพื้นที่การศึกษาตามระเบียบกระทรวงศึกษาธิการ	ตลอดปี	ประสิทธิภาพการบริหารจัดการของสถานศึกษา	กลุ่มนโยบายและแผน คณะกรรมการ
		ติดตาม ประเมิน และรายงานผลการดำเนินงาน	ตลอดปี		กลุ่มนโยบายและแผน

## เอกสารอ้างอิง :

1. ระเบียบกระทรวงศึกษาธิการว่าด้วยการจัดตั้ง รวม หรือเลิกสถานศึกษาขั้นพื้นฐาน พ.ศ. 2550
2. นโยบายการพัฒนาประสิทธิภาพการบริหารจัดการของโรงเรียนขนาดเล็ก
3. ระเบียบ / หลักเกณฑ์ / วิธีการประเมินศักยภาพและความพร้อมในการจัดการศึกษาขององค์กรปกครองส่วนท้องถิ่น
4. พระราชบัญญัติการกำหนดชั้นตอนและแผนการกระจายอำนาจให้องค์กรปกครองส่วนท้องถิ่น พ.ศ.2552

คำอธิบายสัญลักษณ์ผังขั้นตอน



จุดเริ่มต้นหรือสิ้นสุดกระบวนงาน



กิจกรรมงานหรือการปฏิบัติ



การตัดสินใจ



ทิศทางหรือการเคลื่อนไหวของงาน



จุดเชื่อมต่อระหว่างหน้า(ถ้าไม่จบภายใน 1 หน้า)